

寄付金はこのように活かされています



令和3年度 あいちの赤い羽根募金の活用状況

大規模災害に対応するために

30,000,000円(3%)

- 災害ボランティア活動支援
- 福祉施設の復興支援 など

共同募金運動推進のために

115,698,115円(10%)

- 募金活動の資材購入 など

障害のある方のために

142,990,974円(12%)

- 障害者スポーツ交流大会の開催
- 福祉車両の購入及び貸出事業 など



高齢者のために

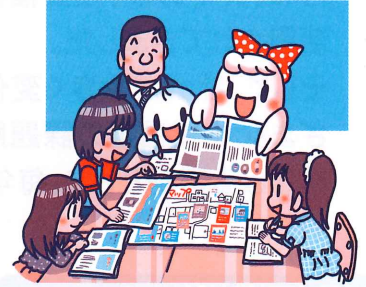
167,551,732円(14%)

- 一人暮らし高齢者等への食事サービスの提供
- 車いすの貸出事業 など

地域の課題を抱える人のために

538,570,068円(46%)

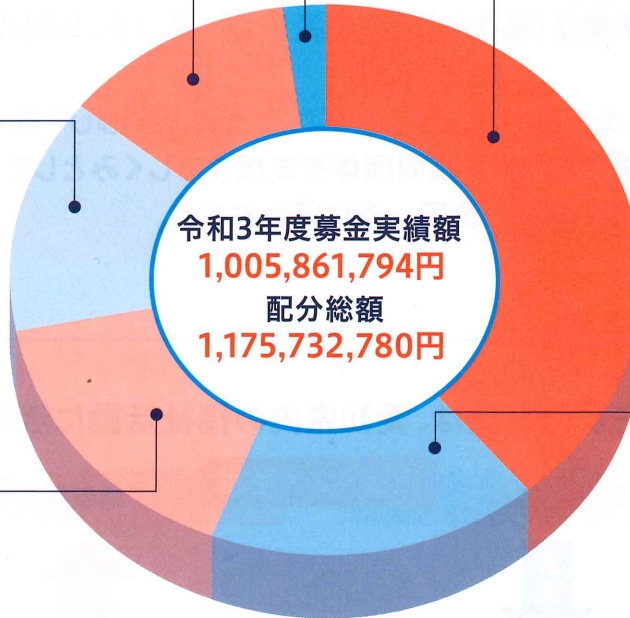
- ボランティアの育成・研修会の開催
- 様々な福祉活動・相談事業
- 生活困窮世帯への食品支援事業 など



子どもたちのために

180,921,891円(15%)

- ひとり親世帯の子どもたちへ入学祝品贈呈
- 施設遊具の整備
- 子ども食堂への支援・学習支援 など



※令和3年度募金実績のほか、繰越金等も含めて配分金としました。



高齢者施設に車両を整備しました
～買物や散歩の外出行事に大活躍です～



保育施設にジャングル登降棒を設置しました
～元気いっぱい遊んでいます～

令和2年度に引き続き、令和3年度共同募金運動に先立ち「赤い羽根新型コロナ感染下の福祉活動応援全国キャンペーン いのちをつなぐ支援活動を応援!～支える人を支えよう～」を実施しました。

新型コロナウイルス感染拡大に起因した困りごとを抱えた人たちの生活課題に対して、課題解決に取り組む団体の活動を支援することを目的とし、20件 2,809,104円の助成を行いました。



留学生の生活を支えることができました

共同募金運動に多くのみなさまのご理解とご協力をいただき、ありがとうございます。

「困ったときはお互いさま」の精神から始まった赤い羽根の募金活動。

「助け合い」の気持ちを赤い羽根共同募金にお寄せください。

ご協力をよろしくお願いいたします。



社会福祉法人愛知県共同募金会

〒461-0011 名古屋市東区白壁一丁目50番地

TEL(052)212-5528 <http://www.aichi-akaihane.or.jp/>



寄付や使いみちを見ることができます